



# Résilience

---

*La résilience désigne la capacité pour un corps, un organisme, une organisation ou un système quelconque à retrouver ses propriétés initiales après une altération.*

Une œuvre mémorielle commémorant les victimes des attentats du 13 novembre 2015 à Paris

M. Mendoza , Y. Kamei et A. Voravong

## 5. Description et Esquisses du projet proposé :

- Le titre du projet : Résilience
- Brève description :

Nous voulions éviter toute récupération, nous voulions une idée SANS une connotation nationaliste, politique ou religieuse. Nous croyons dans un Devoir de mémoire, un lieu de réflexion et de mémoire dédié aux victimes afin que les générations futures comprennent et se souviennent de la gravité des événements mais nous ne voulions pas faire une Ode à la violence, à la douleur, à la terreur. Pour nous c'était comme faire un monument au terrorisme. Au contraire nous voulions un message d'espoir, de force, de rassemblement.

Nous voulions créer un espace où les gens puissent se rassembler, parler ou seulement être là dans le même espace et coexister sous « un même toit ». Sans division. Etre ensemble. La France debout face à l'adversité, ensemble.

Notre projet part d'une idée principale : **La résilience**

*Résilience : La résilience désigne la capacité pour un corps, un organisme, une organisation ou un système quelconque à retrouver ses propriétés initiales après une altération.*



Exemple de résilience : La force de la nature qui malgré des altérations, des milieux hostiles comme le climat, le manque d'eau ou de terre, réussit à se surpasser, à se reconstruire.

C'est pour cette raison que nous avons appelé cette œuvre « Résilience ».

Nous avons pensé utiliser cette analogie de la nature, forte dans l'adversité. D'ailleurs la nature est déjà présente dans le lieu proposé pour le projet.

Il existe déjà sur place 4 arbres que nous voulons utiliser et mettre en valeur. Dans notre projet les arbres semblent sortir du toit pour représenter la force de la nature face à l'adversité, et en même temps cette force nous protège et fait partie de la structure du toit.

Pour le volume nous avons pensé à un espace ouvert et en même temps qui nous rassemble et nous protège sous le même toit. Avec des espaces où les gens puissent s'asseoir, passer du temps pour se recueillir si ils le souhaitent.

Les gens qui sont à l'intérieur, dans la place vont découvrir ce qui se cache dans le toit dans un jeu de lumières qui pointent vers le Bataclan et au milieu un seul mot : Résilience. On veut que les gens qui sont dessous le toit puissent regarder ce mot en lumière qui se trouve au milieu de tout et méditer à sa signification.



Les gens qui sont à l'intérieur, dans la place vont découvrir ce qui se cache dans le toit dans un jeu de lumières qui pointent vers le Bataclan

- Les matériaux :

Bois et Metal.

Le toit en Bois. Des colonnes fines en bois. Le sol en Bois. Des boites ou bloc pour s'asseoir en bois (bancs).

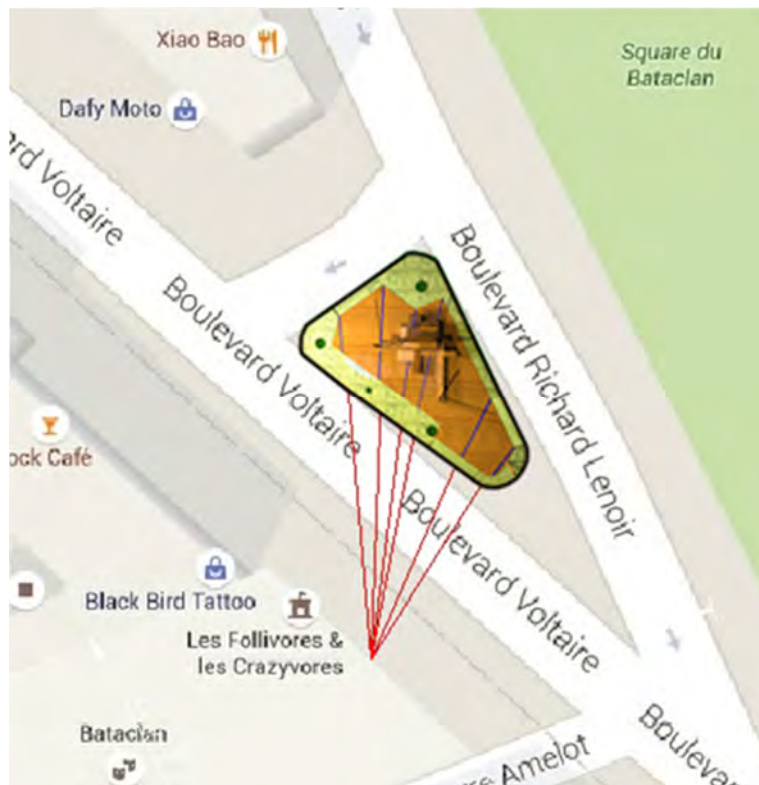
Des barres de tension en fer pour que les arbres prennent une partie du poids du toit.

Des lumières LED à basse consommation.

- Le budget estimé :

La surface de la construction en bois est de 173m<sup>2</sup> avec un budget estimé de 88.500 euros de matériaux et main d'œuvre.

- L'emplacement sur le site envisagé :



- Les dimensions :

La surface du sol en bois au niveau de la place) c'est de 173m<sup>2</sup>

Hauteur du toit: 4,20 m.

La surface du bloc en bois (bancs pour s'asseoir) 20 m<sup>2</sup> avec une hauteur de 2,40 m

- 3D de Project Résilience:



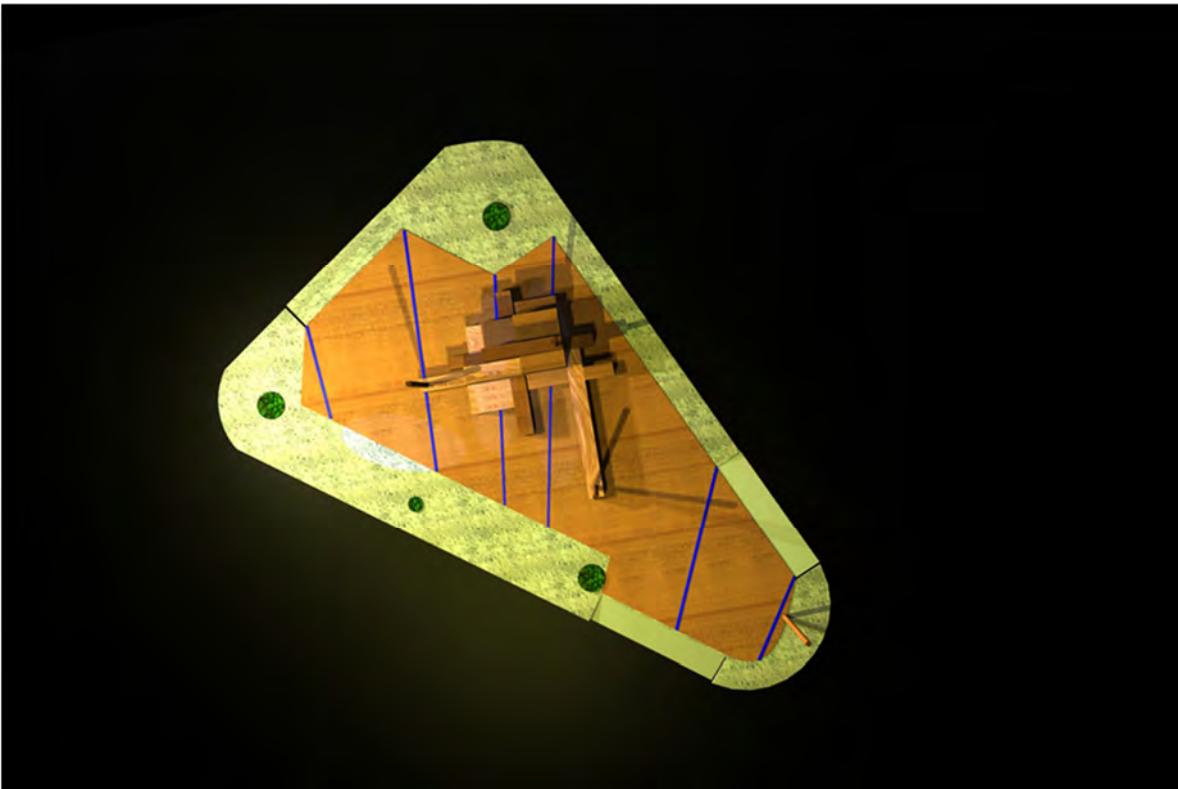
Vue depuis le Boulevard Richard Lenoir



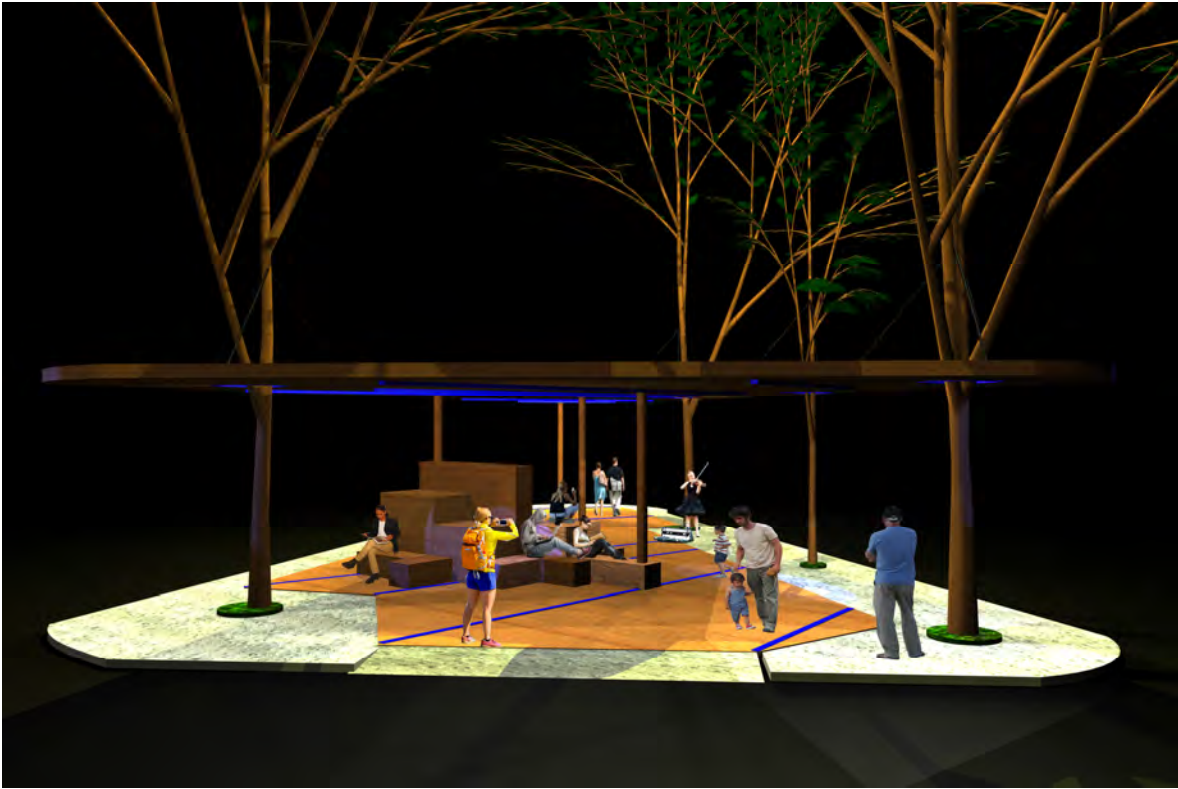
Vue depuis le Boulevard Voltaire



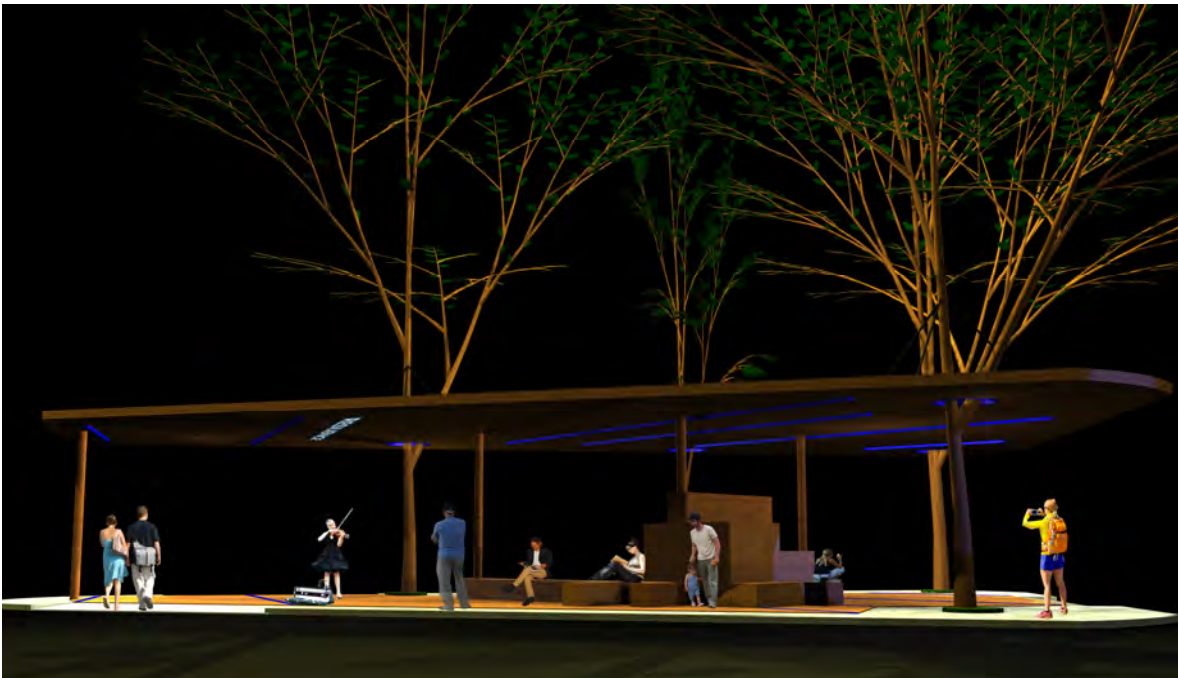
Vue depuis le Bataclan, Boulevard Voltaire



Des boites ou bloc en bois (bancs) pour s'asseoir et lignes qui pointent vers le Bataclan



Vue depuis la petite rue nord



Vue depuis le Boulevard Richard Lenoir



Vue depuis le Boulevard Richard Lenoir